



# PASS'PORTES

**26.27.28**  
**JUIN 2026**



**SALON À  
AVORIAZ**



**RANDOS  
VTT  
ÉLECTRIQUE  
GRAVEL  
PÉDESTRE  
KIDS**



**Portes du Soleil**  
Ski & Bike

**haute  
savoie**  
le Département

**La Région**  
Auvergne-Rhône-Alpes



**MONDRAKER**

**BOSCH**



# KESAKO

→ Prenons les choses depuis le début...  
À la base, c'était juste une suggestion:  
"Et si on faisait une méga rando à vélo qui  
traverse tout le domaine des Portes du Soleil?"  
Et vous allez rire... Mais 21 ans plus tard (et  
bientôt 22 !), la Pass'Portes est toujours là,  
et elle rassemble toujours autant de monde.

→ La Pass'Portes, ce n'est pas juste  
une rando. C'est une vraie famille.  
Avec ses paysages à couper le souffle,  
son ambiance 100% montagnarde et ses  
ravitos qui te rappellent les bons plats de  
mamie... Clairement, c'est the rendez-vous  
incontournable. Oui, on joue la carte du  
sentimental... Mais comment faire autrement  
quand on voit le sourire des gens ?

→ La Pass'Portes, on y tient vraiment.  
Et on compte bien tout donner pour  
que cette édition soit, encore une fois,  
complètement folle !

Depuis plus de 20 ans, ce sont  
plus de 8 000 passionnés qui se  
retrouvent chaque dernier week-end  
de juin pour cet événement devenu  
incontournable aux Portes du Soleil !

Si ça, ça  
ne donne pas  
envie...



Dans la famille

## PASS'PORTES je voudrais...



3

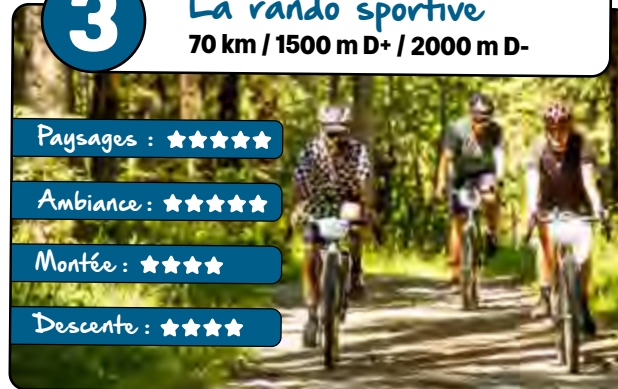
La rando sportive  
70 km / 1500 m D+ / 2000 m D-

Paysages : ★★★★★

Ambiance : ★★★★★

Montée : ★★★★★

Descente : ★★★★★



En bref : 1 boucle / 1 journée / 1 stations de départ / 3  
ravitailllements / 1 remontée mécanique

Pour une version plus sportive de la Pass'Portes,  
optez pour la **PASS'PORTES GRAVEL**. Voici  
notre recette unique : 50% de bitume – 50% de  
gravier, une pincée de panoramas somptueux,  
3 ravitailllements locaux et une remontée  
mécanique pour couronner le tout. Il ne reste  
plus qu'à profiter de votre journée !

42,6% de participants en plus en 2025!

1

La rando emblématique  
60 km / 500 m D+ / 5000 m D-

Paysages : ★★★★★

Bikepark : ★★★★★

Montée : ★

Descente : ★★★★★



En bref : 1 boucle / 1 journée / 6 stations de départ au choix /  
6 ravitailllements / 12 remontées mécaniques

LA **PASS'PORTES DU SOLEIL MTB**, c'est la  
randonnée emblématique de la Pass'Portes qui  
permet de faire le tour du domaine des Portes  
du Soleil en VTT en une journée. Pour les fans  
de descente, c'est le parcours idéal ! Il permet de  
découvrir nos bikeparks entre France et Suisse. Les  
variantes DH (en option) permettent d'ajouter un peu  
de sensations fortes. Les remontées mécaniques  
et les ravitailllements locaux offrent des temps de  
pause dans cette journée mémorable !

4

La rando pour les kids



De 9 ans à 14 ans

Pour les plus jeunes, nous proposons un format  
spécial de la Pass'Portes, la **PASS'PORTES KIDS**,  
avec des petits groupes encadrés par des  
moniteurs. Comme les plus grand, ils ont le droit  
aux remontées mécaniques et aux ravitailllements  
locaux ! Avec des parcours adaptés à leur niveau,  
ils partagent de vrais moments de fun entre  
copains, au cœur de paysages grandioses. Des  
souvenirs inoubliables garantis !



2

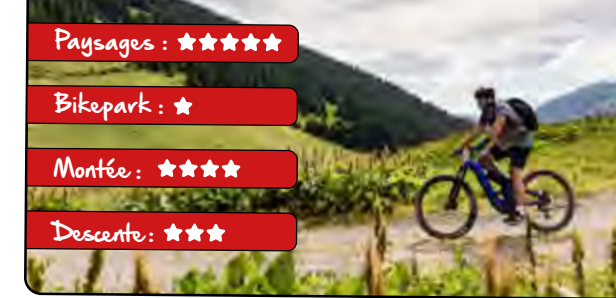
La rando découverte  
45 km / 1200 m D+ / 2500 m D-

Paysages : ★★★★★

Bikepark : ★

Montée : ★★★★★

Descente : ★★★



En bref : 1 boucle / 1 journée / 4 stations de départ au choix / 5  
ravitailllements / 3 remontées mécaniques

Avec la **ePASS'PORTES BOSCH ePOWERED**,  
on s'éloigne des bikeparks pour partir à la  
découverte de sentiers et de lieux plus inédits.  
Un peu plus de dénivelé positif, un peu moins  
d'engagement, mais surtout des paysages  
vraiment majestueux. Côté recharge, des  
bornes Bosch sont à disposition ainsi que des  
ravitailllements locaux pour régaler les papilles  
de tous les ePass'Porteurs !

5

La rando à pied  
8 à 16 km



En bref : 3 parcours au choix / 1 journée / 1 à 2  
ravitailllement(s), avec guides

La **PASS'PORTES PEDESTRE**, la version pédestre  
de la Pass'Portes du Soleil, est une randonnée  
à la fois gourmande et ludique. En chemin, vous  
profiterez d'un ou deux ravitailllements partagés  
avec le parcours VTT, l'occasion parfaite  
pour retrouver vos amis cyclistes et savourer  
ensemble de délicieux plats locaux le temps  
d'une pause conviviale.

En 2025, ils étaient 561 inscrits !



26.27.28  
JUIN 2026

Qui ne connaît pas Avoriaz ? Personne. Et ce n'est pas pour rien : Avoriaz, c'est un véritable paradis du vélo, adoré de tous.

Avoriaz, c'est aussi un bike park de renommée internationale avec :

- 4 secteurs reliés
  - 19 pistes DH (10 flow / 9 techniques)
  - 2 boucles enduro / e-bike
  - 1 zone freestyle, 1 big airbag VTT et une zone d'apprentissage
  - 10 remontées mécaniques
- Et totalisant 128 235 passages à l'été 2024 !

Vous comprenez pourquoi la station d'Avoriaz est l'endroit idéal pour accueillir le salon 2026 !



Faites tester vos dernières nouveautés à Avoriaz grâce à des pistes dédiées !



Nous offrons la possibilité aux visiteurs du Salon du VTT de tester des vélos et accessoires, grâce à une carte de test :

- Tarif : 15€ pour 2 jours / 20€ pour 3 jours
- Durée d'un test : 1h maximum
- Accès à une remontée mécanique dédiée

L'application Digital Test Center vous permet une gestion en direct de vos tests. À la fin de l'événement, vous aurez accès à des statistiques sur les testeurs.

Des pistes test dédiées :  
DH / eVTT / All Mountain / Gravel



# Devenez EXPOSANT

	PLEIN TARIF*	EARLY BOOKING* AVANT LE 31/12/25	EARLY BOOKING* AVANT LE 31/03/26
6 → 36m²	34€	24€	29€
37 → 80m²	31€	22€	27€
81 m² et +	28€	20€	24€

\*Tarifs hors taxes

Des exposants toujours souriants !





# CHIFFRES Clés

## LES PORTES DU SOLEIL Un territoire de vélo



1 domaine 2 pays 12 stations reliées

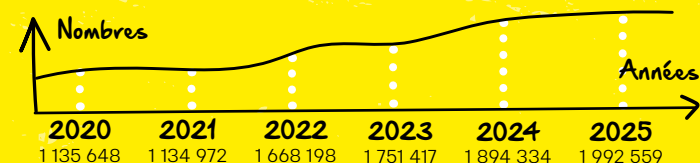
5 Bike Parks toutes pratiques  
(enduro, cross-country, descente, VTT électrique)

25 remontées mécaniques 25 écoles de VTT

30 magasins de locations VTT 80 pistes aménagées

37 sentiers de VTT électrique, soit 450km balisés 31 points de recharge

Passages de vététistes  
(remontées mécaniques des Portes du Soleil (été))



## COMPÉTITIONS

Organisées dans le domaine

### À VENIR

Championnats du Monde de Cyclisme UCI 2027 : DH aux Gets et Gravel à Châtel - 24 août - 5 septembre 2027

### PASSÉES

Championnats du Monde de Mountain Bike UCI 2025  
Champéry - 04 au 07 septembre 2025

Coupe du Monde Mountain Bike UCI 2025 Les Gets - 28 au 31 août 2025

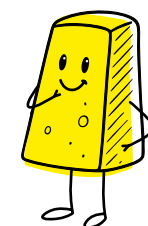
Alpine Gravel Challenge Portes du Soleil - 08 septembre 2024

Championnat d'Europe VTT DH Champéry - 09 au 11 août 2024

Coupe du monde Mountain Bike UCI Les Gets - 04 au 07 juillet 2024

# PROFIL

Des participants



## PAYS DE RÉSIDENCE

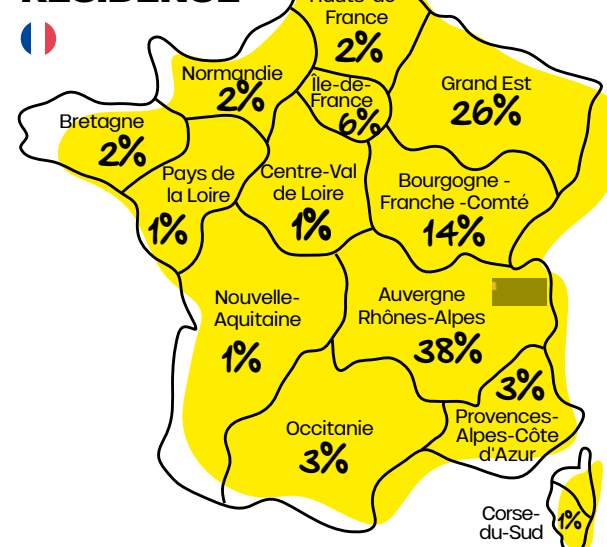
72% 15% 6%  
 5% autres pays 2%

## VTT PERSONNEL DU PARTICIPANT

Prix moyen : 5 322€

Type de vélos 55% 44% 1%  
VTT eVTT Gravel

## RÉGION DE RÉSIDENCE

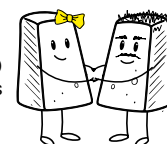


## REVENU NET

Mensuel / ménage

5410€

12%  
de femmes



88%  
d'hommes

# Le Saviez-Vous?

La Pass'Portes, ce n'est pas juste une rando, c'est une tradition bien ancrée. Les riders en témoignent, et les chiffres le prouvent !

2 100 000

vues sur nos réseaux pour l'édition 2025 !

124 232

participants depuis 2004 !

688

kilos d'Abondance dégustés cette année ! On ne va pas en faire tout un fromage, mais c'est quand même l'équivalent de 68 meules environ..!

Et des comme ça, on en aurait encore des tonnes !

## ILS ONT PARLÉ DE NOUS

### Presse généraliste



### Presse spécialisée





# Ils nous font CONFIANCE

## Institutionnels

haute  
savoie  
le Département



La Région  
Auvergne-Rhône-Alpes

## Sportifs

 **MONDRAKER**  **BOSCH**

 **ANIMOZ** **AZR** 

## Médias

**VOJO** **VTT**  **eBike**

## Fournisseurs officiels

 **Jean Lain**  
MOBILITÉS

 **ŠKODA**

**LPTENT**  
www.lptent.fr

**SUPER**   
Vinzier

## Nutrition

 **evian**

# CONTACTS

## MADELEINE GERARD

Chargée d'Événements Vélo  
Portes du Soleil

madeleine.gerard@portesdusoleil.com

+33 (0)6 38 17 99 34

+33 (0)4 50 73 38 39



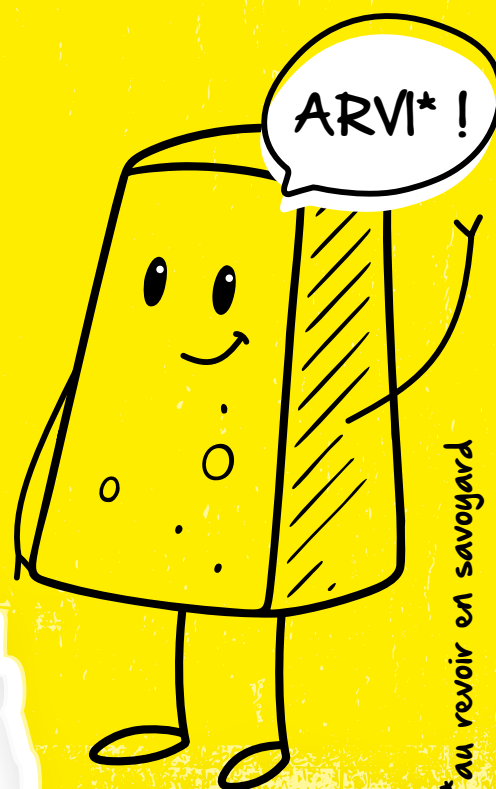
## MÉLANIE PRÉVOST

Responsable communication-  
marketing & presse  
Portes du Soleil

communication@portesdusoleil.com

+33 (0)6 49 53 37 28

+33 (0)4 50 73 38 40



\* au revoir en savoyard

Un événement  
**Portes du Soleil**  
Ski & Bike